

**ПАТРОНЫ ВЫДВИЖНЫЕ ДЛЯ ПЛАШЕК
К ТОКАРНО-РЕВОЛЬВЕРНЫМ АВТОМАТАМ**

Конструкция и размеры

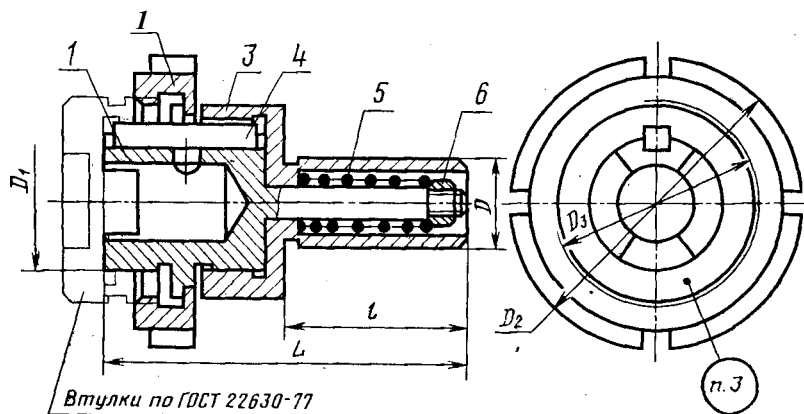
Movable chasing chucks for automatic lathes.
Design and dimensions.

Постановлением Государственного комитета стандартов Совета Министров СССР
от 22 июля 1977 г. № 1801 срок введения установлен с 01.01.1979 г.

Проверен в 1982 г.

1. Настоящий стандарт распространяется на выдвижные патроны для круглых плашек по ГОСТ 9740—71 к токарно-револьверным автоматам.

2. Конструкция и размеры патронов должны соответствовать указанным на чертеже и в таблице.



1—корпус, 2—гайка; 3—хвостовик; 4—шпонка;
5—пружина; 6—гайка по ГОСТ 10657—80.

Примечание. Корпус поз. 1 допускается изготавливать сборным.

Размеры в мм

Обозначение патрона	Применяемость	Диапазон нарезаемой резьбы	D (поле допуска H6)	D ₁ (поле допуска H6)	D ₂	D ₃	L	l	Масса, кг не более	Обозначение втулки по ГОСТ 22630—77
6162-0201			19,05						0,515	6140—0311 ÷ 6140—0318
6162-0202		M3 до M15 включ.	20,00	30	60	M45×1,5	80	40	0,534	6140—0311 ÷ 6140—0318
6162-0203							90		0,574	6140—0311 ÷ 6140—0318
6162-0204		M10 до M26 включ.	25,00	45	78	M60×1,5	100		1,044	6140—0319 ÷ 6140—0326
6162-0205		M3 до M15 включ.	25,40	30	60	M45×1,5	90	50	0,574	6140—0311 ÷ 6140—0318
6162-0206		M22 до M26 включ.		45	78	M60×1,5			1,049	6140—0331 ÷ 6140—0333
6162-0207			31,75				100		1,524	6140—0327 ÷ 6140—0329
6162-0208		M16 до M36 включ.	32,00	53	100	M80×1,5				6140—0334 ÷ 6140—0336
6162-0209			40,00				112	63	1,786	6140—0337 ÷ 6140—0339

Пример условного обозначения патрона размерами $D = 19,05$ мм и $D_1 = 30$ мм:
 Патрон 6162—0201 ГОСТ 22629—77

1—2. (Измененная редакция, Изм. № 1).

3. Маркировка: обозначение патрона, обозначение стандарта и товарный знак предприятия-изготовителя.

4. Технические требования по ГОСТ 17166—71.

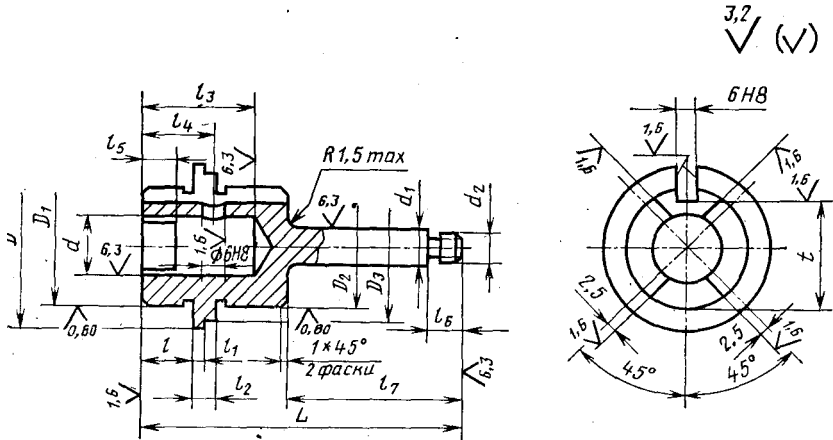
5. Конструкция и размеры деталей патрона указаны в рекомендуемом приложении.

3—5. (Введены дополнительно, Изм. № 1).

ПРИЛОЖЕНИЕ
Рекомендуемое

КОНСТРУКЦИЯ И РАЗМЕРЫ ДЕТАЛЕЙ ПАТРОНА

1. Конструкция и размеры корпуса (поз. 1) должны соответствовать указан-
на черт. 1 и в табл. 1.



Черт. 1

1.1. Материал — сталь марки 40Х по ГОСТ 4543-71 или сталь марки 45 по ГОСТ 1050-74.

1.2. Резьба метрическая — по ГОСТ 24705-81.

Поле допуска резьбы — 8g по ГОСТ 16093-81.

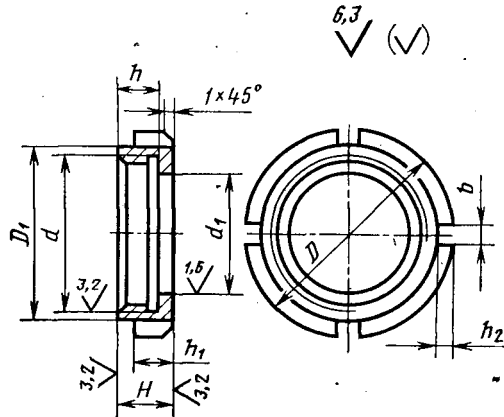
1.3. Проточка и фаска под резьбу — по ГОСТ 10549-80.

1.4. Канавки для выхода шлифовального круга — по ГОСТ 8820-69.

1.5. Покрытие — Хим. окс. прм. по ГОСТ 9.073-77.

1.6. Остальные технические требования — по ГОСТ 17166-71.

2. Конструкция и размеры гайки (поз. 2) должны соответствовать указанным на черт. 2 и в табл. 2.



Черт. 2